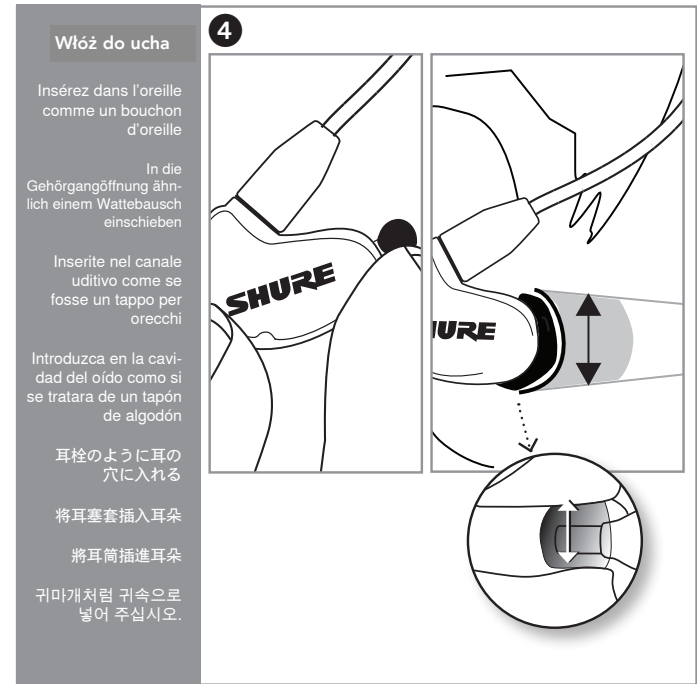
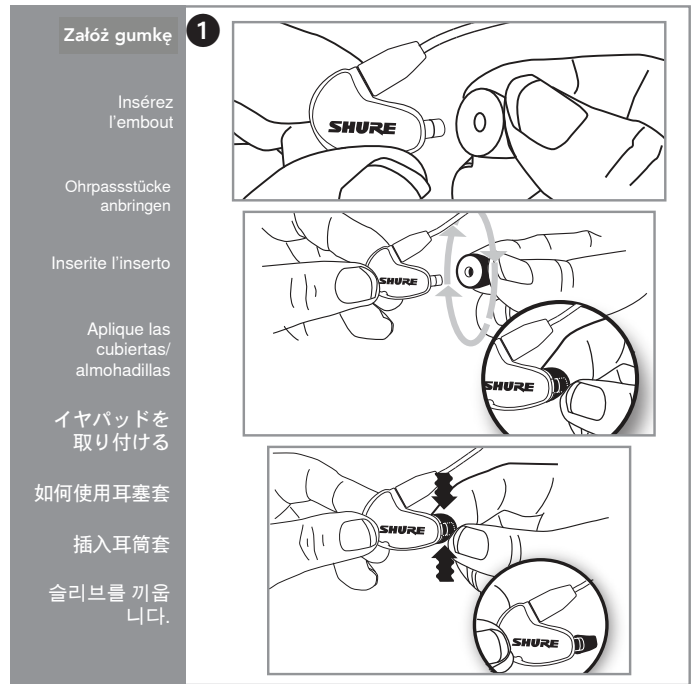
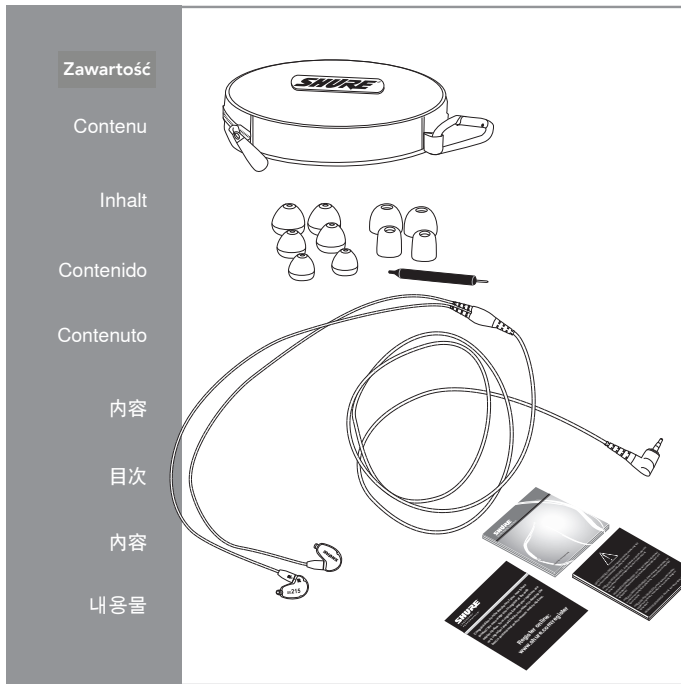


SHURE

스투스 Hawkins SE215



Sposób noszenia

Le port de vos écouteurs

Tragen der Ohrhörer

Uso dei vostri trasduttori auricolari

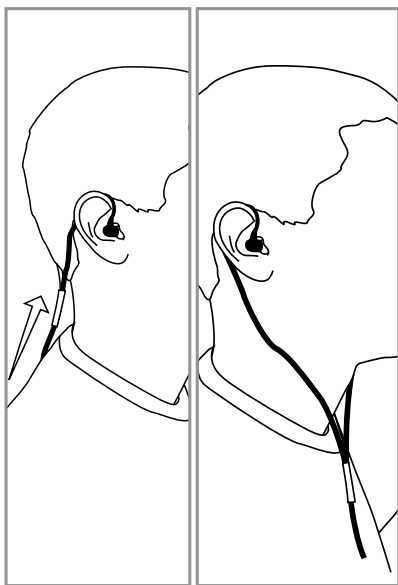
Uso de sus auriculares

イヤホンを装着する

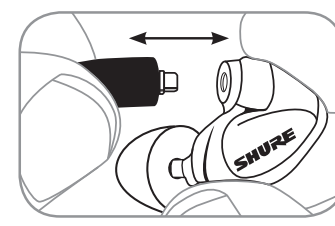
佩帶耳塞套的方法

佩帶耳筒的方法

이어폰을 착용하십시오



Odlączany kabel



Dobrze spasowany wtyk zauważalnie „kliknie” przy podłączeniu

Złap wtyk i słuchawkę jak najbliższej miejsca, w którym następuje łączenie obydwu elementów.

Pociągnij w prostej linii - nie przekraczaj. Wtyk nie jest gwintowany i działa na zasadzie zatrzasku.

Nie ciągnij za kabel ani nie narażaj dyszy słuchawek na zmiżdżenie.

Zwróć uwagę na słyszalne kliknięcie podczas łączenia.

Przy ponownym łączeniu kabla ze słuchawkami, sprawdź czy kabel z oznaczeniem L łączy się ze słuchawką z oznaczeniem L oraz analogicznie dla kabla z oznaczeniem R i słuchawki z oznaczeniem R. Dla przezroczystych kabli, dopasuj do siebie odpowiednie kolory kropek. (czerwona = R, niebieska = L).

Jeżeli pociągniesz za kabel pod kątem - nie dojdzie do rozłączenia.

W celu uzyskania dodatkowych informacji dotyczących używania słuchawek, odwiedź stronę:

Pour de plus amples informations concernant l'utilisation de vos écouteurs allez au:

Mehr Informationen zur Benutzung der Ohrhörer finden Sie unter:

Per maggiori informazioni su come utilizzare i vostri auricolari andate a:

Para más información sobre cómo utilizar sus auriculares vaya:

クイック・スタート・ガイド
イヤホンの使用方法に関するより詳しい情報は下記のURLにアクセスしてください。

需要了解更多关于耳机使用的信息，请至：
如需要更多關於使用耳機的資料，請參考：

이어폰 사용방법에 관한 자세한 사항은 아래 홈페이지를 참조해 주십시오.

<http://www.shure.com/PersonalAudio/Products/Earphones/HowToUseEarphones>



Pielęgnacja i czyszczenie

Pielęgnacja i czyszczenie słuchawek zapewni właściwe dopasowanie gumek do dyszy, zwiększa jakość dźwięku oraz bezpieczeństwo użytkowania produktu.

- Utrzymuj czystość słuchawek oraz nie narażaj ich na bezpośrednie działanie wody.
- W celu wyczyszczenia gumek, zdejmij je ze słuchawek, delikatnie oplucz pod wodą i wysusz. Gumki wykonane z gąbki potrzebują dłuższego czasu na wyschnięcie.
- Gumka musi być całkowicie sucha przed użyciem.
- Przecieraj słuchawki delikatnym środkiem antyseptycznym w celu uniknięcia infekcji. Nie używaj środków dezynfekujących opartych na alkoholu.
- Nie narażaj słuchawek na ekstremalne temperatury.
- Nie próbuj modyfikować produktu. Próby będą złamaniem regulaminu gwarancji, mogą skutkować uszkodzeniem na zdrowiu oraz uszkodzeniem urządzenia.

UWAGA: Złącza kabla mogą być miejscem gromadzenia się różnych drobinek (jak włókna z ubrania), które mogą wpłynąć na jakość dźwięku. Jeżeli się to wydarzy, odłącz kabel od słuchawek i go wyczyść.

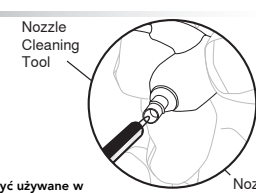
WARNING: This product contains a chemical known to the State of California to cause cancer and birth defects or other reproductive harm.

Czyszczenie słuchawek

Jeżeli zauważyłeś zmianę w jakości dźwięku, zdejmij gumkę i sprawdź dyszę słuchawek. Jeżeli dysza jest zablokowana, usuń przyczynę używając narzędzia czyszczącego dołączonego do słuchawek.

OSTRZEŻENIE:

Narzędzie do czyszczenia słuchawek nie powinno być używane w żadnym innym celu. Próby takie jak czyszczenie ucha za pomocą tego urządzenia mogą doprowadzić do uszkodzenia zdrowia.



Warning: Please read all Safety Instructions & Warnings included in the literature packet prior to use of this product. Failure to do so may result in injury or product malfunction.

Specyfikacja techniczna

Caractéristiques Techniques Technische Daten

Dati Tecnic Especificaciones Tecnicas

Typ przetwornika Type de transducteur Übertragertyp Tipo di trasduttore Tipo de transductor	Pojedynczy MicroDriver High-Definition MicroDriver unique haute définition Einzelner High-Definition MicroDriver MicroDriver ad alta definizione singolo Un solo MicroDriver de alta definición
Czułość (@ 1kHz) Empfindlichkeit (bei 1 kHz) Sensibilità (ad 1 kHz) Sensibilidad (a 1 kHz)	107 dB SPL/mW
Impedancja (@ 1kHz) Impédance (à 1 kHz) Impedanz (bei 1 kHz) Impedenza (ad 1 kHz) Impedancia (a 1 kHz)	20 Ω
Czułość (@ 1kHz) Frequenzbereich Gamma di frequenze Gama de frecuencias	22 Hz - 17.5 kHz
Waga netto Poids net Nettogewicht Peso netto Peso neto	30 g (1 oz.)

Certyfikaty

Produkt spełniający wymogi CE. Zgodny z Europejską Dyrektywą EMC 2004/108/EC. Zgodny z ujednoliconymi standardami EN55103-1:1996 oraz EN55103-2:1996, E1 i E2.

Autorisé à porter la marque CE. Conforme à la directive CEM 2004/108/CE. Conforme aux critères applicables de test et de performances de la norme européenne EN55103 (1996) parties 1 et 2 pour les environnements résidentiels (E1) et d'industrie légère (E2). La déclaration de conformité peut être obtenue de l'adresse ci-dessous.

Califica para llevar la marca CE. Cumple con la directiva de EMC 2004/108/EC. Se ajusta a los criterios correspondientes de verificación y funcionamiento establecidos en la norma europea EN55103 (1996), partes 1 y 2, para zonas residenciales (E1) y zonas de industria ligera (E2). La declaración de conformidad se puede obtener de la siguiente dirección:

ZERTIFIZIERUNG

Zur CE-Kennzeichnung berechtigt. Entspricht der Richtlinie zur elektromagnetischen Verträglichkeit 2004/108/EG. Erfüllt die Prüfungs- und Leistungskriterien der europäischen Norm EN 55103 (1996) Teil 1 und 2 für Wohngebiete (E1) und Leichtindustrialgebiete (E2). Die Konformitätserklärung ist über die unten stehende Adresse erhältlich.

OMOLOGAZIONI

Contrassegnabile con il marchio CE. Conforme alla direttiva sulla compatibilità elettromagnetica 2004/108/CE. Soddisfa i criteri di prestazione e le verifiche pertinenti specificati nella norma europea EN55103 (1996) parti 1 e 2 relativa ad ambienti domestici (E1) e industriali leggeri (E2). La dichiarazione di conformità può essere ottenuta dall'indirizzo riportato di seguito.



Shure Europe GmbH

Authorized European representative:
Shure Europe GmbH
Headquarters Europe, Middle East & Africa
Department: EMEA Approval
Wannenacker Str. 28
D-74078 Heilbronn, Germany
Phone: +49 7131 72 14 0
Fax: +49 7131 72 14 14
Email: EMEAsupport@shure.de

Akcesoria

Akcesoria

W celu uzyskania informacji na temat akcesoriów do słuchawek oraz innych produktów Shure, odwiedź stronę:

www.shure.com

Pour de plus amples renseignements sur les accessoires pour écouteurs et autres produits Shure, visiter : www.shure.com

Les accessoires fournis sont sujets à modification

ZUBEHÖR

Informationen über Ohrhörerzubehör und andere Shure Produkte sind im Internet zu finden: www.shure.com

Änderungen am im Lieferumfang enthaltenen Zubehör sind vorbehalten.

ACCESSORI

Per ulteriori informazioni relative agli accessori per auricolari ed altri prodotti Shure, visitate il sito www.shure.com

Gli accessori in dotazione sono soggetti a modifiche

ACCESORIOS

Para más información en cuanto a accesorios para auriculares y otros productos Shure, visite: www.shure.com

Los accesorios que se suministran están sujetos a cambios.



Polsound Sp. z o.o.
ul. Brukowa 29, 05-092 Łomianki
NIP: 526-030-71-75
Tel. 22 2014 100
E-mail: biuro@polsound.pl